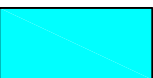
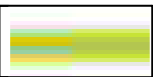
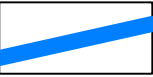




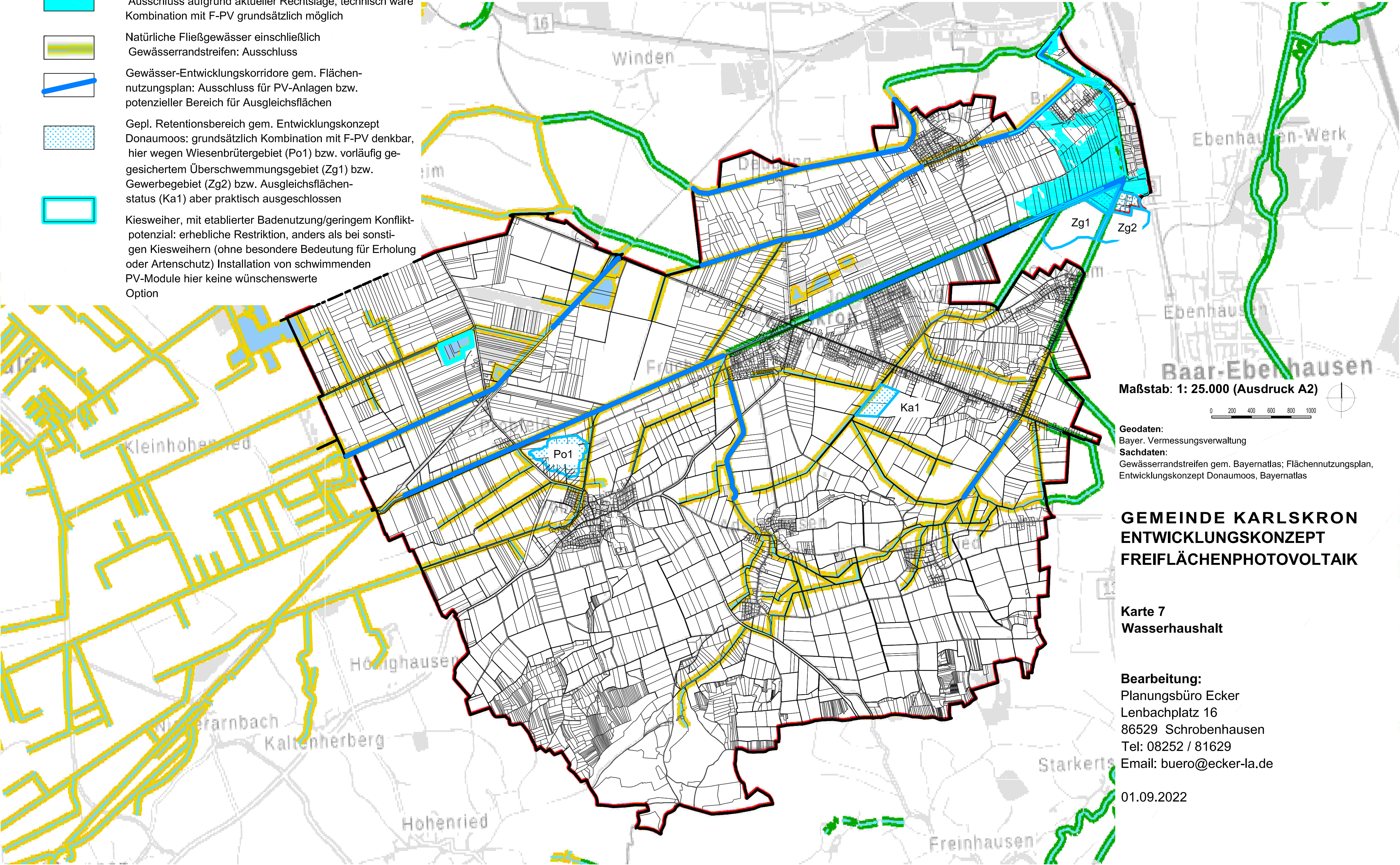
# GEMEINDE KARLSKRON - ENTWICKLUNGSKONZEPT FREIFLÄCHENPHOTOVOLTAIK

## Für Wasserhaushalt bedeutsame Bereiche

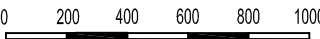


### LEGENDE

-  Vorläufig gesicherte Überschwemmungsgebiete:  
Ausschluss aufgrund aktueller Rechtslage, technisch wäre Kombination mit F-PV grundsätzlich möglich
-  Natürliche Fließgewässer einschließlich  
Gewässerrandstreifen: Ausschluss
-  Gewässer-Entwicklungskorridore gem. Flächen-  
nutzungsplan: Ausschluss für PV-Anlagen bzw.  
potenzieller Bereich für Ausgleichsflächen
-  Gepl. Retentionsbereich gem. Entwicklungskonzept  
Donaumoos: grundsätzlich Kombination mit F-PV denkbar,  
hier wegen Wiesenbrütergebiet (Po1) bzw. vorläufig ge-  
gesichertem Überschwemmungsgebiet (Zg1) bzw.  
Gewerbegebiet (Zg2) bzw. Ausgleichsflächen-  
status (Ka1) aber praktisch ausgeschlossen
-  Kiesweiher, mit etablierter Badenutzung/geringem Konflikt-  
potenzial: erhebliche Restriktion, anders als bei sonsti-  
gen Kiesweihern (ohne besondere Bedeutung für Erholung  
oder Artenschutz) Installation von schwimmenden  
PV-Module hier keine wünschenswerte  
Option



Maßstab: 1: 25.000 (Ausdruck A2)



**Geodaten:**  
Bayer. Vermessungsverwaltung  
**Sachdaten:**  
Gewässerrandstreifen gem. Bayernatlas; Flächennutzungsplan,  
Entwicklungskonzept Donaumoos, Bayernatlas

### GEMEINDE KARLSKRON ENTWICKLUNGSKONZEPT FREIFLÄCHENPHOTOVOLTAIK

**Karte 7  
Wasserhaushalt**

**Bearbeitung:**  
Planungsbüro Ecker  
Lenbachplatz 16  
86529 Schrobenhausen  
Tel: 08252 / 81629  
Email: buero@ecker-la.de

01.09.2022